

## Instrukcja wypełniania formularza zgłoszenia szkody w mieniu oraz zgłoszenia szkód z umowy ubezpieczenia OC

W celu prawidłowego wypełnienia niniejszego formularza należy wykonać następujące kroki:

### KROK 1 – Informacje podstawowe

INFORMACJE PODSTAWOWE	
Grupa	<div><div></div><div></div></div>
Placówka/Jednostka	NOWA PLACÓWKĄ/JEDNOSTKA
Ulica	WYDZIAŁ EDUKACJI
Kod	WYDZIAŁ SPORTU
	ŻŁOBKI
	MOPS
	URZĄD MIASTA KRAKOWA I JEDNOSTKI

W polu „Grupa” po rozwinięciu listy należy wybrać jednostkę, której dotyczy zdarzenie. W przypadku braku możliwości dopasowania zgłoszenia do wskazanych grup należy wybrać opcję z listy „nowa placówka/jednostka”

INFORMACJE PODSTAWOWE	
Grupa	WYDZIAŁ EDUKACJI
Placówka/Jednostka	Rozwiń listę...
Ulica	Wprowadź ręcznie...
Kod	BURSA SZKOLNICTWA PONADPODSTAWOWEGO NR 1
	BURSA SZKOLNICTWA PONADPODSTAWOWEGO NR 1
	BURSA SZKOLNICTWA PONADPODSTAWOWEGO NR 2
	BURSA SZKOLNICTWA PONADPODSTAWOWEGO NR 3
	CENTRUM KSZTAŁCENIA PRAKTYCZNEGO
	CENTRUM KSZTAŁCENIA PRAKTYCZNEGO
	CENTRUM KSZTAŁCENIA USTAWICZNEGO IM.JANA MATEJKI W KRAKOWIE
	CENTRUM MŁODZIEŻY IM.DR H.JORDANA

ZGŁOSZENIE SZKODY	
Data powst	

Z listy rozwijalnej okna „Placówka/Jednostka” należy wybrać konkretny podmiot odpowiadający wybranej wcześniej grupie. Szczegółowe dane adresowe zostaną wygenerowane automatycznie. W przypadku braku na liście danej placówki/jednostki należy wybrać opcję „wprowadź ręcznie” oraz wypełnić wszystkie puste pola dotyczące danych adresowych podmiotu

INFORMACJE PODSTAWOWE	
Grupa	WYDZIAŁ EDUKACJI
Placówka/Jednostka	CENTRUM KSZTAŁCENIA USTAWICZNEGO IM.JANA MATEJKI W KRAKOWIE
Ulica	OSIEDLE SZKOLNE 21
Kod	31-977
Miasto	KRAKÓW

Prawidłowo wypełniony widok KROK 1 – „informacje podstawowe”

## KROK 2 – Zgłoszenie szkody

### ZGŁOSZENIE SZKODY

Data powstania szkody:

20  lipiec 2014

Pn	Wt	Śr	Cz	Pt	So	N
30	1	2	3	4	5	6
7	8	9	10	11	12	13
14	15	16	17	18	19	20
21	22	23	24	25	26	27
28	29	30	31	1	2	3
4	5	6	7	8	9	10

Temat:

W polu „Data powstania szkody” po rozwinięciu listy pojawi się kalendarz, w którym należy zaznaczyć datę powstania szkody np. dzień kolizji pojazdu, zalania piwnicy, uszkodzenia ciała, itp.

### ZGŁOSZENIE SZKODY

Data powstania szkody: 2014-07-16

Temat: zalanie piwnicy budynku

Należy umieścić krótki opis identyfikujący zdarzenie, np. uszkodzenie pojazdu m-ki X nr rej. XX XXX, zalanie mieszkania, pożar budynku, kradzież mienia, złamanie ręki itp.

## KROK 3 – Dane zgłaszającego szkodę

### DANE ZGŁASZAJĄCEGO SZKODĘ

Imię: Jan

Nazwisko: Kowalski

Telefon kontaktowy: 12 645 23 32

Adres e-mail: jan.kowalski@cku.edu.pl

W tej części formularza należy wpisać dane osoby, która z ramienia ubezpieczonej jednostki/placówki będzie zajmowała się szkodą. Jest to osoba, z którą będzie się kontaktował ubezpieczyciel w sprawie np.: ustalenia terminu wykonania oględzin lub ustalenia okoliczności powstania szkody, a także biuro brokerskie EIB SA w trakcie likwidacji szkody. Na wskazany przez zgłaszającego adres e-mail będą przesyłane wszelkie informacje dotyczące postępowania

## KROK 4 – Informacje o zdarzeniu

### INFORMACJE O ZDARZENIU

Dane drugiego uczestnika:

brak

Data poinformowania  
o zdarzeniu:

2014-07-16

Miejsce zdarzenia:

os. Szkolne 21, Kraków

Przedmiot szkody:

pomieszczenia piwnicy budynku

Opis zdarzenia:

W dniu 16.07.2014 r. w wyniku intensywnych opadów deszczu doszło do zalania pomieszczeń piwnicznych budynku szkoły. Zniszczeniu uległy ściany oraz wyposażenie.

Szacunkowa kwota szkody:

2 500 zł

W tej rubryce należy zamieścić dane sprawcy lub poszkodowanego. W sprawach, w których ubezpieczony jest sprawcą szkody (szkoda z OC) należy podać dane osobowe/nazwę firmy oraz dane adresowe (wraz z numerem telefonu jeżeli został podany) poszkodowanego, a w przypadku gdy zgłoszenie dotyczy zdarzenia, w którym poszkodowanym jest placówka/jednostka należy wpisać dane osobowe/nazwa firmy oraz dane adresowe (wraz z numerem telefonu jeżeli został podany) sprawcy szkody

Po rozwinięciu listy pojawi się kalendarz, w którym należy zaznaczyć datę powzięcia informacji o szkodzie

Należy określić lokalizację miejsca powstania szkody: miasto, ulica. Jeżeli do powstania szkody doszło na terenie niezabudowanym należy podać informację charakteryzującą dane miejsce np.: numer słupka drogowego, numer najbliższej posesji, nazwa miejscowości.

W tym miejscu należy opisać okoliczności powstania szkody odpowiadając m.in. na pytania: Co uległo uszkodzeniu? Jaka jest przyczyna powstania szkody? Czy byli świadkowie mogący potwierdzić podane okoliczności powstania szkody? Czy była wzywana Policja/Straż Pożarna?

Należy wpisać szacowaną wartość szkody

Należy szczegółowo wymienić zniszczone/kradzione mienie np.: pojazd marki X, laptop marki X, stały element nieruchomości (tj.: drzwi, okna, ogrodzenie, pokrycie dachowe). W przypadku szkody na osobie należy wskazać doznane urazy, obrażenia ciała (np.: złamanie prawej nogi, stłuczenie głowy, zwichnięcie nadgarstka lewej ręki)

## KROK 5 – kontakt w sprawie oględzin

### KONTAKT W SPRAWIE OGLEDZIN

Pole „Zapisz zgłoszenie” umożliwia zapisanie wypełnionego formularza zgłoszenia szkody w formacie PDF na dysku komputera. W celu zgłoszenia szkody do Brokera tj. EIB SA zapisane zgłoszenie należy wysłać za pomocą poczty elektronicznej na adres: br\_pd@eib.com.pl

Imię: Jan  
Nazwisko: Kowalski  
Tel. stacjonarny: 12 645 23 32  
Tel. komórkowy:  
Adres e-mail: jan.kowalski@cku.edu.pl

W polu „Kontakt w sprawie oględzin” należy wpisać dane teleadresowe osoby, która będzie uczestniczyła w oględzinach. W przypadku gdy jest to ta sama osoba, która została wskazana w części KROK 3 – „Dane zgłaszającego szkodę” wówczas po zaznaczeniu pola „X” domyślnie zostaną wygenerowane dane osoby wskazanej uprzednio

Czy jest to ta sama osoba, która zgłasza szkodę? ☐

Pole „Wyślij zgłoszenie” pozwala na automatyczne utworzenie nowej wiadomości w skrzynce pocztowej z dołączonym formularzem zgłoszenia szkody w celu wysłania zgłoszenia do Brokera tj. EIB SA

Zapisz zgłoszenie

Wyślij zgłoszenie

☐ Wysoki stopień ważności ☐ Potwierdzenie zwrotne ☐ Podpisz



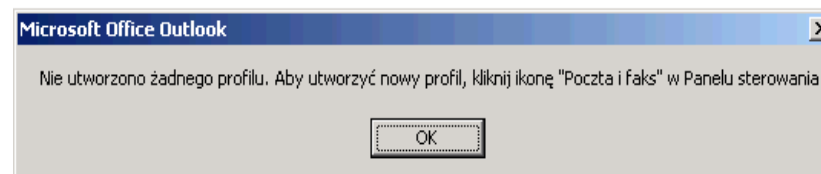
Do: br\_pd@eib.com.pl  
DW:  
UDW:  
Temat: Zgłoszenie szkody - Urząd Miasta Krakowa ,WYDZIAŁ EDUKACJI

Przykład gotowej wiadomości e-mail w skrzynce pocztowej z załączonym formularzem zgłoszenia szkody

Załączony plik jest wypełnionym formularzem. Otwórz go, aby obejrzeć dane



- Zgloszenie\_szkody\_Krakow\_w\_fazie\_realizacji.pdf



W przypadku braku klienta pocztowego, który umożliwia automatyczne utworzenie nowej wiadomości pojawi się ten o to komunikat. Wówczas należy kliknąć „OK”, zapisać formularz na dysku komputera i zapisane zgłoszenie wysłać za pomocą poczty elektronicznej na adres: br\_pd@eib.com.pl



**W przypadku wątpliwości na pytania chętnie odpowiedzą pracownicy  
Biura Rewizji Południe EIB SA pod nr tel. (12) 627 34 00 lub adresem e-mail: br\_pd@eib.com.pl**